

LEGENDA

	PISTE E CORSIE CICLABILI ESISTENTI mq	72.622
	SENTIERI CAMPESTRI ESISTENTI mq	83.502
	ZONE SENSIBILI ESISTENTI	
	ZONE SENSIBILI DI NUOVA PREVISIONE	
	VIABILITA' CICLABILE DI PROGETTO mq	89.976
	TRACCIATO VIABILITA' DI PROGETTO mq	149.668
	TRACCIATO VIABILITA' DI PROGETTO INDICATIVO mq	110.613
	PARCHEGGI ESISTENTI mq	257.480
di cui		
	IN AMBITI DI TRASFORMAZIONE mq	18.592
	PARCHEGGI DI NUOVA PREVISIONE mq	105.607
di cui		
	AREE LIBERE mq	8.427
	IN AREE DI COMPLETAMENTO DI TIPO AD mq	15.030
	IN AMBITI DI TRASFORMAZIONE mq	82.150

SUPERFICIE COMPLESSIVA AREE A PARCHEGGIO ESISTENTI E DI NUOVA PREVISIONE mq: 363.087

	PARTI DI TRACCIATO COLLEGAMENTO AUTOSTRADALE PEDEMONTANO E GRONDA EST
	TORRENTE MOLGORA
	TESSUTO URBANO CONSOLIDATO
	CONFINI COMUNALI

AMBITI DI TRASFORMAZIONE		N. COMPARTO	TOTALE MQ PARCHEGGI PREVISI
AT P 01	Ambito Oreno Via Fleming	1	1.100
AT P 02	Ambito Velasca PIP Residenziale	1	2.000
AT P 03	Ambito Velasca PIP Residenziale	3	1.700
AT P 04	Ambito Residenziale Velasca	1	400
AT P 05	Ambito Residenziale Velasca	2	400
AT P 06	Ambito San Maurizio - Via Damazio	1	3.000
AT P 07	Ambito San Maurizio Industriale - Tangenziale Est	1	2.000
AT P 08	Ambito San Maurizio Industriale - Tangenziale Est	2	1.000
AT P 09	Ambito Vimercate Parco Nord	1	400
AT P 10	Ambito Vimercate Parco Nord	2	3.000
AT P 11	Ambito Vimercate Parco Nord	4	5.000
AT P 12	Ambito Vimercate Parco Nord	6	1.200
AT P 13	Ambito Vimercate Parco Nord	7	1.450
AT P 14	Ambito Vecchio Ospedale Norma Speciale	1	5.000
AT P 15	Ambito Vecchio Ospedale Norma Speciale	2	5.000
AT P 16	Ambito Vimercate - Villa Saffocasa	1	4.400
AT P 17	Ambito Vimercate Sud Stazione MM2	1	13.000
AT P 18	Ambito Vimercate Sud SP 2	2	10.000
AT P 19	Ambito Vimercate Sud - Via Santa Maria Molgora	1	15.000
AT P 20	Ambito Vimercate Sud - Cascina Morosina	1	1.400
AT P 21	Ambito Oreno - Via Trieste	1	700
AT P 22	Ambito Moriano - Via Galbusera	1	4.000
TOTALE			82.150



Regione Lombardia

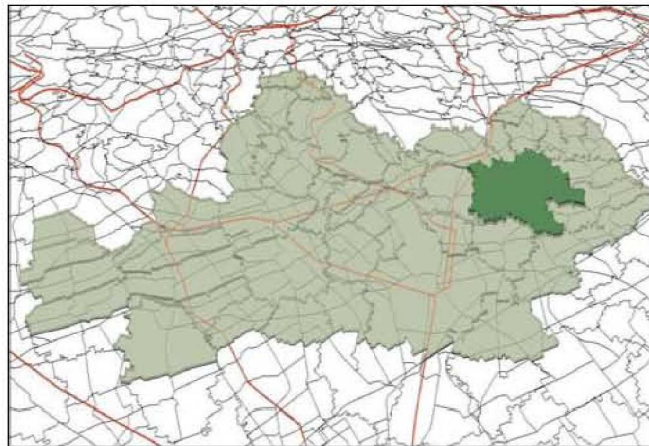


CITTA' DI VIMERCATE

PROVINCIA
MONZA
BRIANZA

COMUNE DI VIMERCATE

Piano di Governo del Territorio



PIANO DEI SERVIZI

ALLEGATO PS 2.6	ESTENSIONE DELLE AREE PER VIABILITA', PERCORSI PEDONALI, CICLABILI E PARCHEGGI	NOVEMBRE 2010 APPROVAZIONE
SCALA 1:8000	MODIFICATA IN SEGUITO ALLE CONTRODIRETTIVE ALLE OSSERVAZIONI	PRIMA VARIANTE FARIATA APPROVAZIONE APRILE 2014

Sindaco Sig. Paolo Brambilla	Segretario Generale Dott. Sandro De Martino
Assessore all'Urbanistica Sig. Corrado Boccali	
Responsabile del procedimento e coordinatore Ing. Bruno Cirani	
Ufficio di Piano Tecnici interni: Area Pianificazione e Gestione del Territorio Consulenti esterni: Dott. Claudio Como (Indagine Geologica), Eurogeo s.r.l.s. (Valutazione Ambientale Strategica), Avv. Guido Inzaghi (parte Normativa)	

