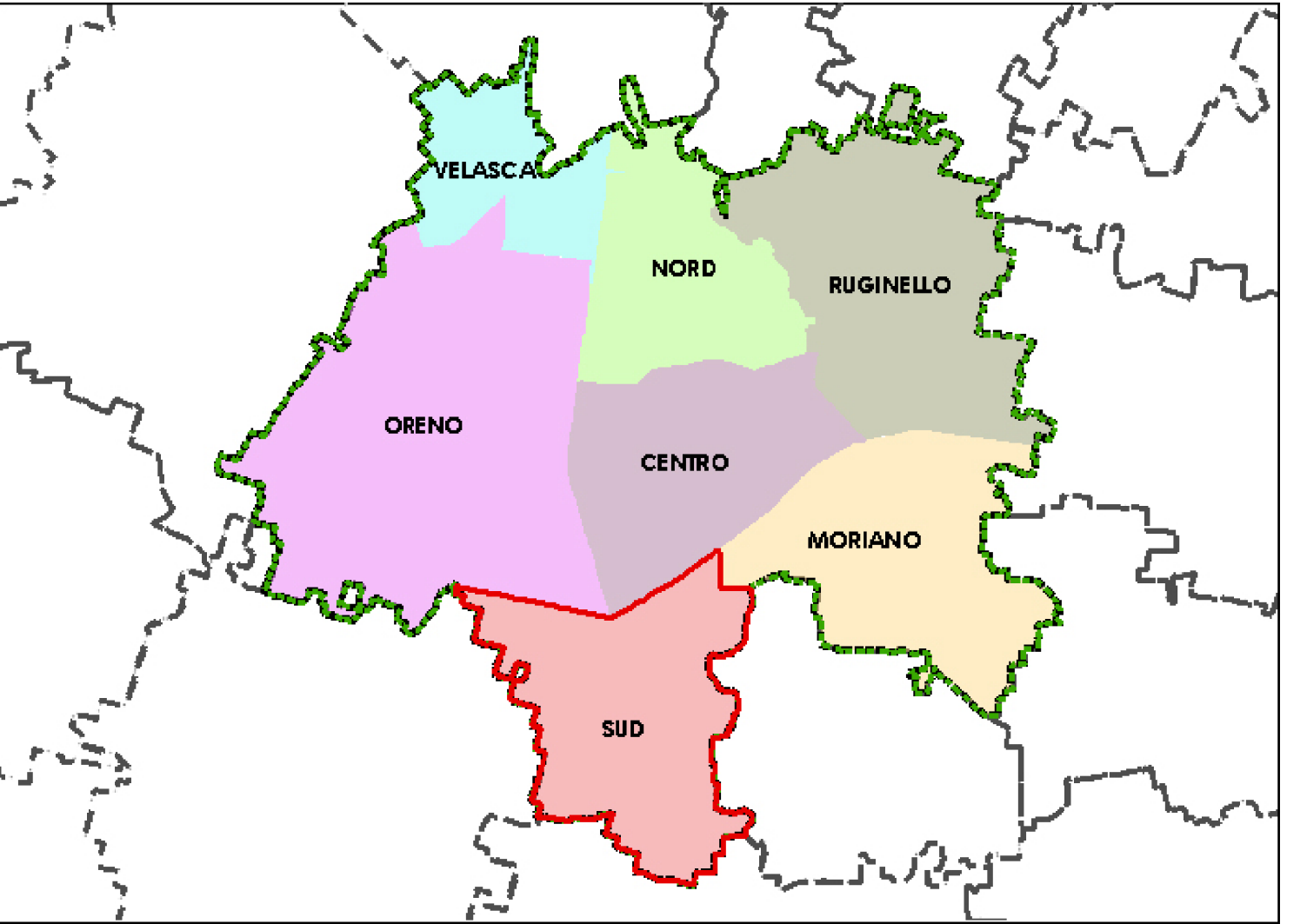


LEGENDA

|  |                                  |        |
|--|----------------------------------|--------|
|  | IMPIANTI TECNOLOGICI             | 71.862 |
|  | INTERESSE COLLETTIVO             | 53.812 |
|  | ISTRUZIONE                       | 0      |
|  | PARCHEGGI                        | 64.241 |
|  | SERVIZI RELIGIOSI                | 0      |
|  | VERDE URBANO                     | 2.967  |
|  | PARCHI URBANI (PUBBLICI/PRIVATI) | 23.882 |
|  | AMBITI DI TRASFORMAZIONE         | 4.518  |

SUPERFICIE COMPLESSIVA AREE STANDARD E SERVIZI ESISTENTI  
E DI NUOVA PREVISIONE QUARTIERE SUD mq: 221.283

|  |  |
|--|--|
|  | PISTE CICLABILI ESISTENTI                      |
|  | SENTIERI CAMPESTRI ESISTENTI                   |
|  | ZONE SENSIBILI ESISTENTI                       |
|  | ZONE SENSIBILI DI NUOVA PREVISIONE             |
|  | VIABILITA' CICLABILE DI PROGETTO               |
|  | TRACCIATO VIABILITA' DI PROGETTO               |
|  | TRACCIATO VIABILITA' DI PROGETTO INDICATIVO    |
|  | PARCHEGGI PREVISTI IN AMBITI DI TRASFORMAZIONE |
|  | AREE DI COMPLETAMENTO                          |
|  | TORRENTE MOLGORA                               |
|  | CONFINI COMUNALI                               |



Regione Lombardia

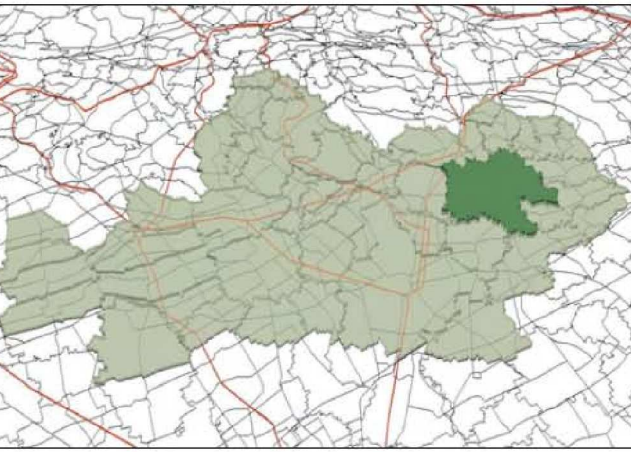


CITTA' DI VIMERCATE  
MUNICIPIO DI VIMERCATE  
ALBERTO VIGORELLI

PROVINCIA  
MONZA  
BRIANZA

COMUNE DI VIMERCATE

## Piano di Governo del Territorio



### PIANO DEI SERVIZI

|                    |  |  |
|--------------------|--|--|
| ALLEGATO<br>PS 3.3 | RIPARTIZIONE DEGLI STANDARD E SERVIZI<br>PER ZONE TERRITORIALI – SUD | NOVEMBRE 2010<br>APPROVAZIONE                    |
| SCALA 1:3000       |  | PRIMA VARIANTE PARZIALE<br>ADOZIONE OTTOBRE 2015 |

|  |   |
|--|---|
| <b>Sindaco</b><br>Sig. Paolo Brambilla   | <b>Segretario Generale</b><br>Dott. Sandro De Martino |
| <b>Assessore all'Urbanistica</b><br>Sig. Corrado Boccoli   |   |
| <b>Responsabile del procedimento e coordinatore</b><br>Ing. Bruno Ciani  |   |
| <b>Ufficio di Piano</b><br>Tecnici interni: Area Pianificazione e Gestione del Territorio<br>Consulenti esterni: Dott. Claudio Como (Indagine Geologica), Eurogeo s.r.l.s. (Valutazione Ambientale Strategica), Avv. Guido Inzaghi (parte Normativa) |   |

