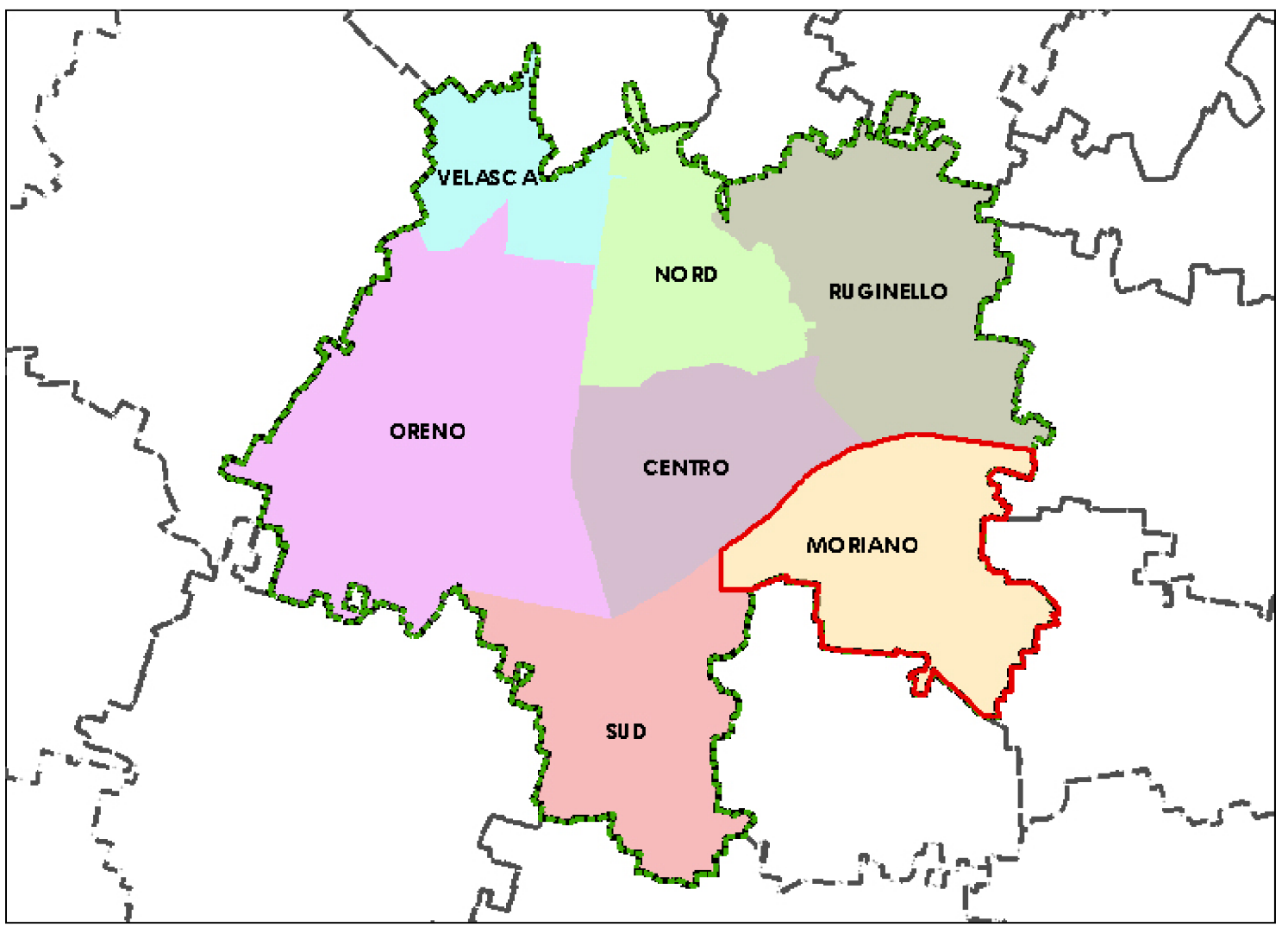


LEGENDA

	IMPIANTI TECNOLOGICI	948
	INTERESSE COLLETTIVO	68.299
	ISTRUZIONE	0
	PARCHEGGI	20.422
	SERVIZI RELIGIOSI	732
	VERDE URBANO	19.572
	PARCHI URBANI (PUBBLICI/PRIVATI)	0
	ATTUAZIONE DIRETTA CONVENZIONATA	2.977

SUPERFICIE COMPLESSIVA AREE STANDARD E SERVIZI ESISTENTI E DI NUOVA PREVISIONE QUARTIERE MORIANO mq: 112.949

	PISTE CICLABILI ESISTENTI
	SENTIERI CAMPESTRI ESISTENTI
	ZONE SENSIBILI ESISTENTI
	ZONE SENSIBILI DI NUOVA PREVISIONE
	VIABILITA' CICLABILE DI PROGETTO
	TRACCIATO VIABILITA' DI PROGETTO
	TRACCIATO VIABILITA' DI PROGETTO INDICATIVO
	AMBITI DI TRASFORMAZIONE
	TESSUTO URBANO CONSOLIDATO
	TORRENTE MOLGORA
	CONFINI COMUNALI



Regione Lombardia



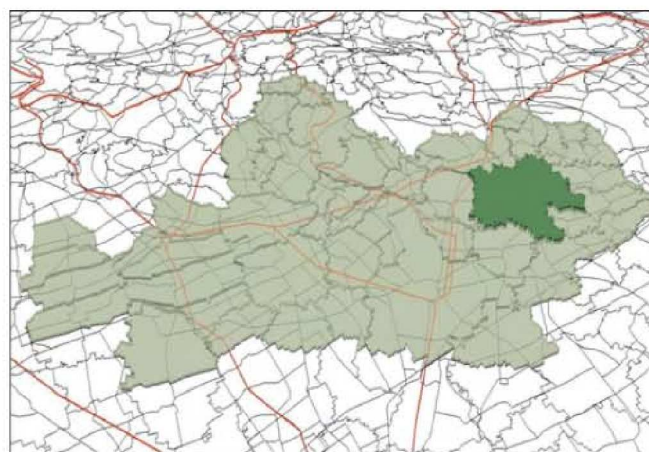
CITTÀ DI VIMERCATE



PROVINCIA MONZA E DELLA BRIANZA

COMUNE DI VIMERCATE

Piano di Governo del Territorio



PIANO DEI SERVIZI

ALLEGATO PS 3.7 SCALA 1:2000	RIPARTIZIONE DEGLI STANDARD E SERVIZI PER ZONE TERRITORIALI – MORIANO	NOVEMBRE 2010 APPROVAZIONE PRIMA VARIANTE PARZIALE ADOZIONE OTTOBRE 2015
---------------------------------	-----------------------------------------------------------------------	-----------------------------------------------------------------------------

<b>Sindaco</b> Sig. Paolo Brambilla	<b>Segretario Generale</b> Dott. Sandro De Martino
<b>Assessore all'Urbanistica</b> Sig. Corrado Boccoli	
<b>Responsabile del procedimento e coordinatore</b> Ing. Bruno Ciarini	
<b>Ufficio di Piano</b> Tecnici interni: Area Pianificazione e Gestione del Territorio Consulenti esterni: Dott. Claudio Como (Indagine Geologica), Eurogeo s.r.l.s. (Valutazione Ambientale Strategica), Avv. Guido Inzaghi (parte Normativa)	

